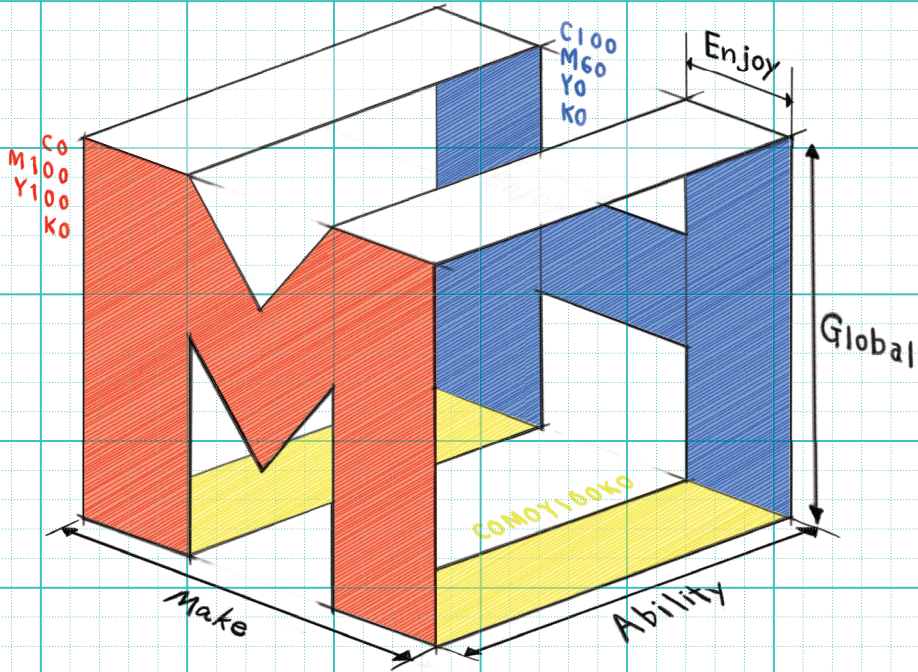


**BANDAI NAMCO**

Fun for All into the Future



**MegaHouse**

CORPORATE PROFILE

好きを極める

Shaping the edge of what you and  
we like to create fun & fans

← Open it!! →

クリエイティブ

# VISION



## 好きを極めるファンクリエイト

自分たちの『好き』やユーザーの『好き』にとことん向き合って、商品・サービスをクリエイトする。  
この考えはメガハウスの根本的な信念であり、常に我々の価値判断基準にして行動していきます。

株式会社メガハウス  
代表取締役社長 佐藤明宏

### Shaping the edge of what you and we like to create fun & fans

We work based on what we and user like thoroughly in all times and create from the scratch. This is our primary value to share, and all MegaHouse members own it as energy source while supporting decisions.

### 用热爱创造乐趣，以爱好聚合粉丝

我们忠于自己的“热爱”和顾客的“爱好”  
致力于为顾客提供优质的产品和服务。  
这一理念既是MegaHouse的根本信念，  
也是我们在行动时始终贯彻的价值判断标准。

Akihiro Sato  
President and CEO  
MegaHouse Corporation

## メガハウス バリュー

1. お客様から「期待される存在」
2. お取引先から「信頼される存在」
3. グループから「頼りにされる存在」
4. 社会から「必要とされる存在」
5. 家族から「いい会社だねと言われる存在」

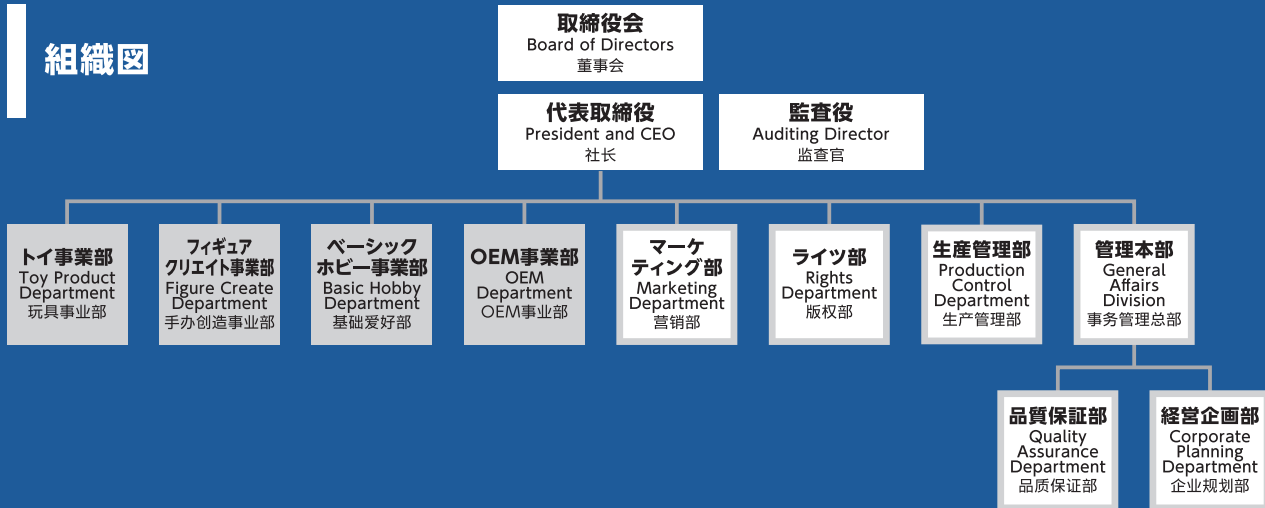
1. Thrill the customer.
2. Gaining trust of business partner.
3. To be relied upon by our Group.
4. Delight people around the world.
5. Family knows it's good to work at.

1. 值得顾客期待的存在
2. 值得商业伙伴信赖的存在
3. 值得企业集团依靠的存在
4. 值得社会需要的存在
5. 值得让员工家属称赞“好公司”的存在

# VALUE

# ORGANIZATION

## 組織図



## サステナビリティへの取り組み

メガハウスは、持続可能な社会の実現に向けたサステナブルな活動を推進しています。

MegaHouse will continue to engage in sustainable activities to realize a sustainable society for all.

MegaHouse以实现可持续发展社会为目标，积极促进可持续发展活动。



表面に凹凸をつけたユニバーサルデザインの「ルービックキューブ」

Universal design "Rubik's Cube" with uneven surface. 表面添加了凹凸设计的魔方 "Rubik's Cube".



マス盤面に回転式の凹凸石を内蔵し触覚で楽しめる「一体オセロ」

"Ittai-Othello" is a game that can be played tactily without disks. The board has built-in rotating disks. "一体Othello"的棋盘上设置了可旋转的三维棋子，可以仅靠触觉进行游玩。



捨てずに遊べて開けやすいペットボトルキャップ「イッスンブロック」

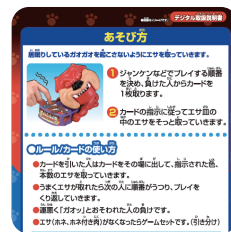
Do not throw it away! "Issun block" is a plastic bottle cap that can be played. It also makes easy to open. 别丢了它哦！"Issun block"既可以作为塑料瓶盖，也可以作为积木玩具自由组合。



使わない布の再利用でも遊べるおもちゃ「くるまる」

"KURUMARU Mascot" is a toy that allows children to make recycled fabric products from old tattered clothes.

"KURUMARU Mascot"是一种让儿童体验用回收布料也能制作手工制品的玩具。



紙資源に配慮しながら読みやすさも向上した「デジタル取扱説明書」

Digital instruction manual to improve readability while taking paper resources into consideration.

考虑到纸张的环保问题，同时兼顾可读性而采用电子说明手册。

# SUSTAINABILITY

# PRODUCTS

## Figure Create

### フィギュアクリエイト事業部



Portrait.Of.Pirates ワンピース "SA-MAXIMUM" 大海賊"ビッグ・ママ" シャーロット・リンリン



MEGA CAT PROJECT ワンピース ニャンパスニャン!  
ルフィとワノ国編でござる



ART WORKS MONSTERS  
No.107 銀河眼の時空竜

ハイクオリティな造形と彩色の「P.O.P」や「G.E.M.」に加え独自性の高いディフォルメマスコット「MEGA CAT」など様々なフィギュアシリーズを商品展開。

Rolling out a diverse range of products includes "P.O.P" and "G.E.M." figure series for its high-quality modeling and coloring, and "MEGA CAT" deformed mascot with full of originality.

以精密的造型和高品质涂装为首的 "P.O.P"、"G.E.M." 手办系列，以及充满创意的 "MEGA CAT" 等等的成品手办系列。

## Basic Hobby

### ベーシックホビー事業部

「るかつぶ」「ヴァリアブルアクション」をはじめ、ライトユーザーからコアなファン向けまでバラエティーに富んだ商品を展開。

好きなキャラクターに囲まれた生活を提供することを目指しています。

Wide variety of character merchandise, including "Lookup" and "Variable Action" aimed at a wide range of customers, from light users to core fans. We strive to provide a lifestyle surrounded by favorite characters.

以"Lookup"、"Variable Action"为首的手办系列，从轻度用户到核心粉丝都能广泛爱好，致力于提供一种被他们所喜爱的二次元人物所包围的生活方式。



るかつぶ SPY×FAMILY



ヴァリアブルアクション バリエーションズ  
「新世紀GPXサイバーフォーミュラ」ヴィジョンアスラダー



Ultimate Article  
ウルトラセブン

TM&© Othello,Co,and MegaHouse RUBIK'S TM & © 2023 Spin Master Toys UK Limited, used under license. All rights reserved.  
 ©2021 RedwoodVentures,Ltd. iDO 3D and all trademarks are Property of RedwoodVentures,Ltd. ©東映 ©創通・サンライズ ©尾田栄一郎/集英社・フジテレビ・東映アニメーション ©スタジオ・ダイス/集英社・テレビ東京・KONAMI ©SUNRISE ©遠藤達哉/集英社・SPY×FAMILY 製作委員会 ©円谷プロ

# Toy Product

## トイ事業部

「オセロ」「ルービックキューブ」といった定番商品から、ゲーム、パズル、ホビー商材を中心に展開。

Development of multiple popular products including basic games such as "Othello", "Rubik's Cube", puzzles, and hobby merchandise.

我们的商品从"Othello (黑白棋)" "Rubik's Cube (魔方)" 等基本产品, 衍生出围绕游戏, 拼图和业余爱好相关的其他产品。



ルービックキューブ



オセロ



3Dドリームアーツペン



くるまーる



一頭買い!!特選 焼肉パズルウシ



ヘアメイクアーティスト



番犬ガオガオ

# OEM

## OEM事業部

主に「玩具菓子」に同梱される玩具やカプセル玩具の企画開発、設計、生産までのサービスを展開。品質・納期・コストを追求し高付加価値を提供。

Mainly planning and development of "candy toys". We design, expand manufacture, and provide high-value-added products in pursuit of quality, delivery and cost.

OEM統括部門主要进行食玩商品中附送的玩具相关的企划开发、设计、生产等一系列的服务。在追求品质、交货期与成本的同时提供高附加价值的商品。



SMP [SHOKUGAN MODELING PROJECT]  
百獣合体 ガオキング



ワンピースの美 第十海戦

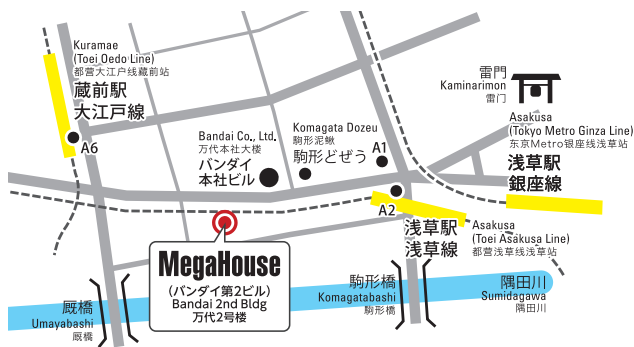


機動戦士ガンダム GフレイムFA  
フリーダムガンダム



<https://www.megahouse.co.jp>

# 株式会社メガハウス MegaHouse Corporation



〒111-0043

東京都台東区駒形二丁目5番4号 バンダイ第2ビル

設立 1962年(昭和37年)3月2日

資本金 1,000万円

株主 株式会社バンダイ

事業内容 玩具、フィギュアなどの  
企画・開発・製造・販売および受託製造

売上高 163億円(2023年3月期)

社員数 119名(2023年3月期)

Bandai 2nd Bldg., 2-5-4, Komagata, Taito-ku, Tokyo, 111-0043, Japan

Establishment : March 2, 1962

Capital : ¥10million

Shareholder : Bandai Co.,Ltd. (100%)

Main Business : Planning, development, manufacturing, sales and

OEM production of toys, figures and related products

Sales : 16,3billion(FY 2023.3)

Number of employees : 119(FY 2023.3)

東京都台東区駒形2-5-4 Bandai 2nd Bldg.

创建日期 : 1962年3月2日

資本金 : 1,000万日元

股东 : Bandai Co.,Ltd. (100%)

主要业务 : 玩具, 手办等等的企划・开发・制造・贩卖以及委托制造。

营业额 : 163亿日元 (FY 2023.3)

员工人数 : 119名 (FY 2023.3)

都営大江戸線「蔵前駅」A6出口 徒歩5分

都営浅草線「浅草駅」A2出口 徒歩5分

東武伊勢崎線「浅草駅」 徒歩10分

東京メトロ銀座線「浅草駅」出口4 徒歩10分

5 minute walk from Kuramae station

(Toei Oedo Line)

5 minute walk from Asakusa station

(Toei Asakusa Line)

10 minute walk from Asakusa station

(Tobu Isezaki Line)

10 minute walk from Asakusa station

(Tokyo Metro Ginza Line)

都営大江戸線蔵前駅, 歩行5分

都営浅草線浅草駅, 歩行5分

東武伊勢崎線浅草駅, 歩行10分

東京メトロ銀座線浅草駅, 歩行10分