

MixWatch Digital

【ミックスウォッチデジタル】 すみっくぐらし

●あそぶ前に、このデジタル取扱説明書を保護者の方とよくお読みください。

警告(けいこく)

保護者の方へ 必ずお読みください。

●小部品があります。誤飲・窒息の危険がありますので、3才未満のお子様には絶対に与えないでください。

注意(ちゅうい)

●腕時計としての使用目的以外でのご使用は、思わぬ危害を及ぼす場合がありますのでおやめください。《電池を誤使用すると発熱・破裂・液漏れの恐れがあります。下記に注意してください》●寿命の切れた電池を長時間入れたまま放置すると、液漏れなどによる故障の原因となります。お早めに時計取扱店などで電池交換をお願い致します。お客様ご自身で分解や電池交換を絶対に行わないでください。●万一、コイン電池を飲み込んだ時、コイン電池から漏れた液が目に入った時は、すぐに医師に相談してください。漏れた液が皮膚や服に付いたときは水で洗ってください。●コイン電池は飲み込むと危険です。お子様の手の届かない所に保管してください。万一、飲み込んだ場合は、すぐに医師に相談してください。●可動部・取付部のスキマには指などを入れないでください。はさまれてケガをする恐れがあります。●LEDの光を見続けしないでください。気分が悪くなったりする恐れがあります。●化学薬品類などに近づけたり、ガスの中での使用はお避けください。シンナー・ベンジン・アルコール・除光液・虫よけスプレーなどの各種溶剤及びそれらを含むもの等が付着しますと、色抜け・変色・溶解・ひび割れ・変質等の恐れがあります。●材質によって、かゆみ・かぶれを生じる場合がありますので、皮膚に異常を感じた時は、ご使用をおやめいただき専門医にご相談ください。●力仕事や激しいスポーツをする時、就寝時や幼児の世話をする時など、身体に危害を及ぼす場合がありますので、腕時計をはずしてください。●安全のため破損していないかどうかを確認し、破損した場合はご使用にならないでください。●落下や強い衝撃、無理な力を加えると破損や故障の原因となります。●本商品を磁石や磁気をおびる製品(テレビ、スマートフォン、パソコン、オーディオ機器のスピーカー、IH調理器など)に近づけないでください。機能異常を起こし故障する場合があります。●廃棄する時は、自治体の廃棄処理の指示に従ってください。

《使用上の注意》●本商品は精密な電子部品で構成されています。落としたり、水に濡らしたり、汚したり、分解したりしないでください。また、高温・低温になる所での使用、保管は避けてください。●本商品を落としたり、分解したりしないでください。●本商品を腕に着けたまま、水などに濡れる環境での使用は避けてください。

●袋は梱包材ですので開封後はすぐに捨ててください。●本商品を樹脂製のソファやシート、タイルなどの上に置かないでください。長時間接触しているとき色が移る場合があります。●取付部分を無理な方向に強く引っ張ったり、曲げたりしないでください。●長時間ご使用にならない場合は、汗・汚れ・水分などをよくふきとり、高温・低温・多湿の場所を避けて保管してください。●ご使用状況や保管状況により変色・変質する場合があります。●太陽光の下だと角度によって時計画面が見づらい場合があります。



くちにいれない おとなといっしょ みずにつくさない

【時計仕様】

LEDデジタルクォーツ時計(時分/日付/秒、切り替え表示)

時間精度：月差±30秒以内(常温)

LEDの色：ピンク

使用電池：コイン電池(CR2032)1個

性能：海やプール、お風呂などでの水圧に耐えられるだけの防水性能はありませんのでご注意ください。

電池寿命：約1年(新しい正常な電池を組み込んだ場合)

この時計にはテスト用電池がセットしてあります。所定の電池寿命に満たないうちに電池が切れることがあります。ご了承ください。



●セットされている電池はテスト用です。

※本体にセットされているコイン電池はテスト用です。コイン電池の交換は時計取扱店などにてお願いいたします。
 ※ベルトはシリコンゴム製です。水や汗に濡れた際は、すぐに水気をタオルなどで拭き取り、完全に乾かしてからご使用ください。かぶれなどの原因となる場合があります。また長時間、腕に着けたままにしないでください。

セット内容

本体

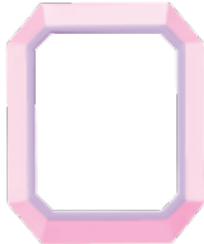


ボタンA

ボタンB



デコレーションピン…5個



フレーム…3個



デザインフィルム…3枚



ジョイントパーツ…2個



留め具…3個



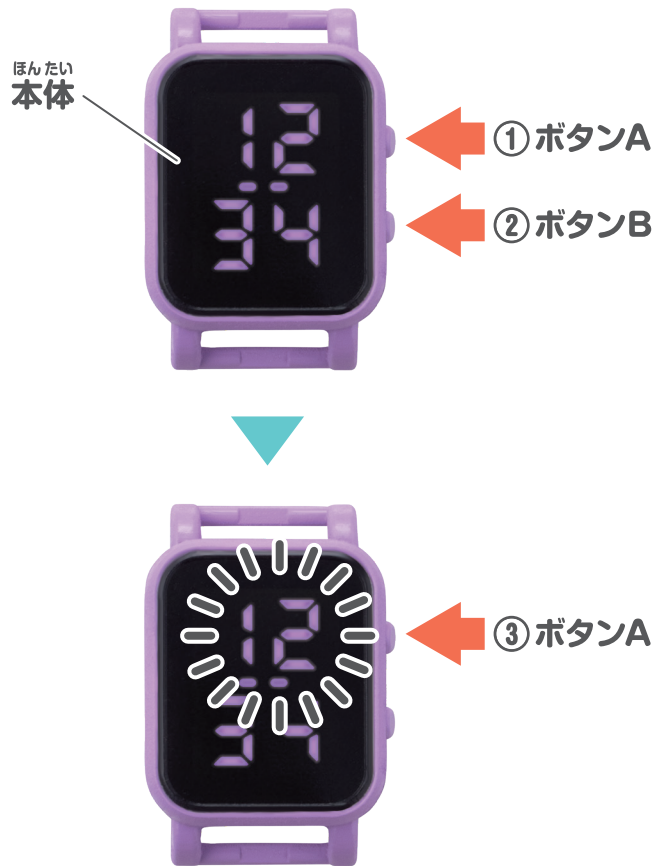
ベルト…3個

時刻を合わせよう!

※説明画像は、「スポーティモデル」を使用しております。

時計のセット方法

- ① ボタンAを押すと、約3秒間画面表示されます。
- ② 画面表示されている間に、ボタンBを押すと設定モードに切り替わります。
- ③ 設定モードの箇所が点滅している間に、ボタンAを押して数字を合わせます。
設定モードを次に進めるときはボタンBを押します。
- ④ すべての入力が完了したら約3秒待つと画面表示が消え、設定が完了します。



ボタンBを押す回数	1回	2回	3回	4回	5回	6回
設定モード	時	分	月	日	年	12時間 / 24時間 表示の選択

※うるう年には対応しておりません。うるう年で日付がずれた場合は入力をやりなおしてください。

時計の使い方

※説明画像は、「スポーティモデル」を使用しております。

時刻を見るときは、ボタンAを押してください。約3秒間画面が表示されます。

表示モードの切り替え方法

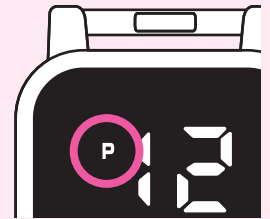
ボタンAを押して、画面表示を切り替えることができます。



ボタンA
※画像の画面表示は、
表示モード「時間」
の場合です。

ボタンAを 押す回数	1回	2回	3回
表示 モード	時間 ○時○分	日付 ○月○日	秒 ○秒

※12時間表示を
選択している場合、
午後は「P」が画面の
左上に表示されます。



時計の作り方

★ ベルトの [] 位置まで、留め具を通します。



と けい つく かた つづ
時計の作り方(続き)

※説明画像は、「スポーティモデル」を使用しております。

2 本体に、ベルトを通します。

本体

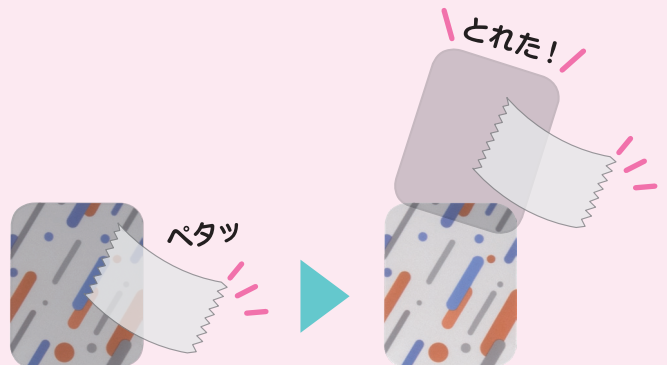
※ボタンが右側に
くるように
セットします。



3 デザインフィルムをセットします。



※デザインフィルムには保護シートが貼られています。画面が見えづらいときは保護シートをはがして使用してください。剥がすときは保護シートの貼られている面にセロハンテープ等を貼り、めくるようにして剥がしてください。

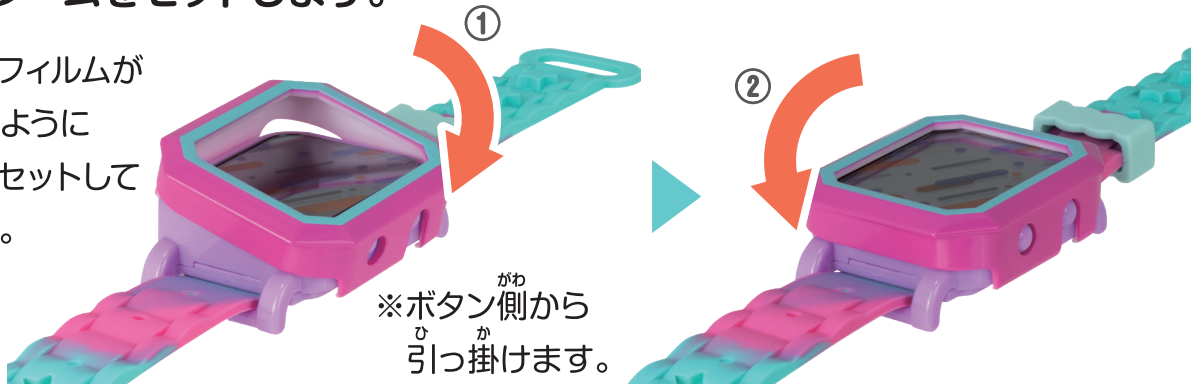


時計の作り方(続き)

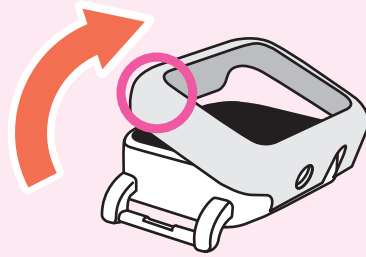
※説明画像は、「スポーティモデル」を使用しております。

4 フレームをセットします。

※デザインフィルムが
ずれないように
注意してセットして
ください。



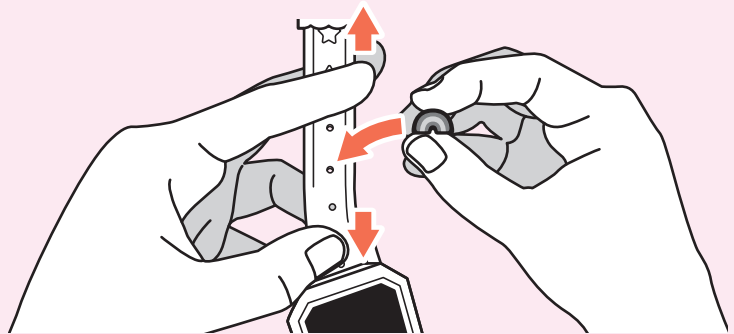
※フレームを外すときは、○の部分に
指を掛けて、上に持ち上げてください。



5 ベルトの穴に、デコレーションピンの裏の突起を差し込みます。



※ベルトをひっぱりながら入れると入りやすいよ!



※デコレーションピンが
正しくはまっているか
確認してね!

【背面】



【側面】

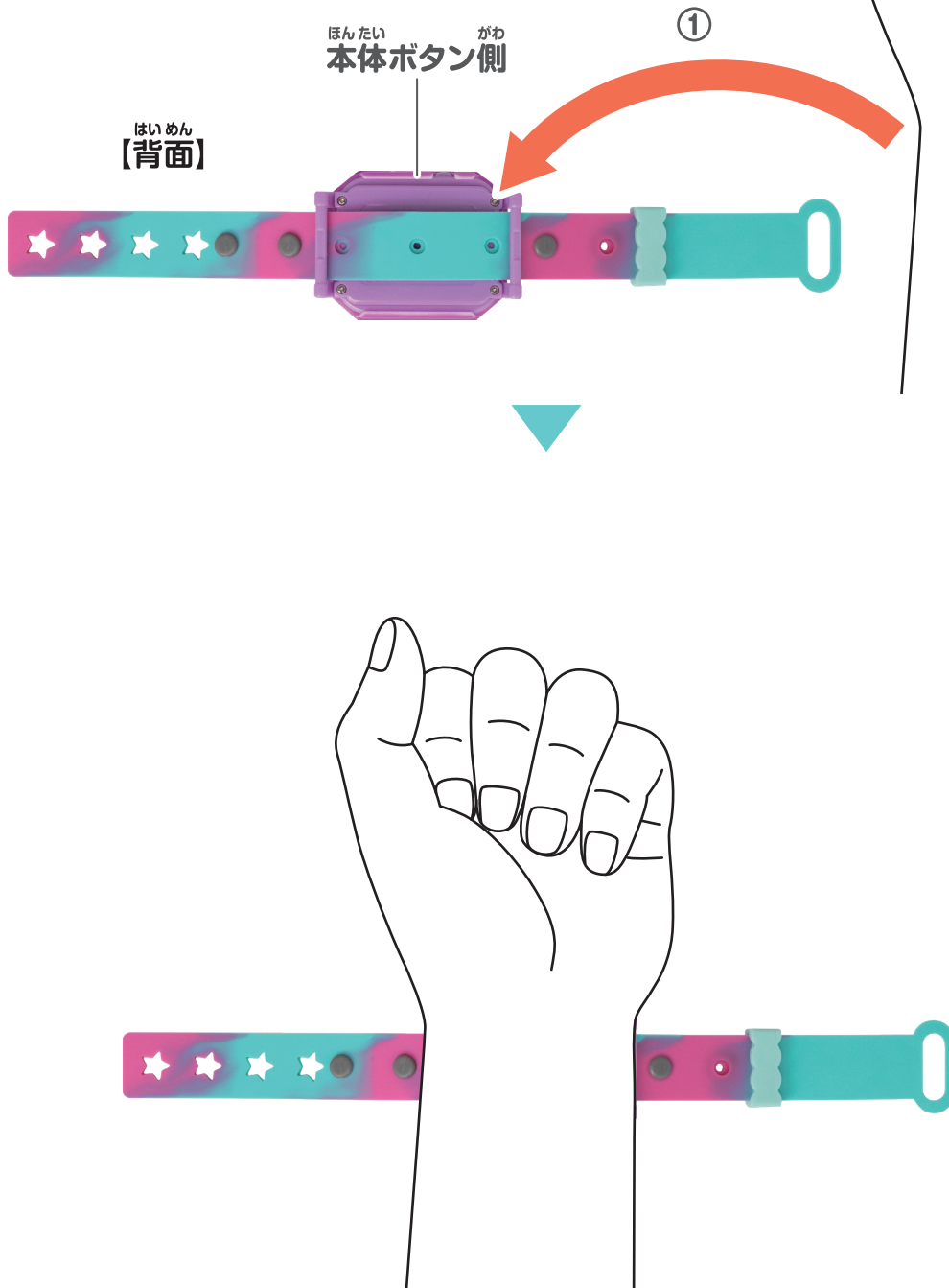


と けい つく かた つづ
時計の作り方(続き)

せつめい がぞう
※説明画像は、「スポーティモデル」を使用しております。

6 時計がそろむ
時計を画像の向きにして、
うでとつ
腕に取り着けます。

① 時計の背面に腕をおきます。



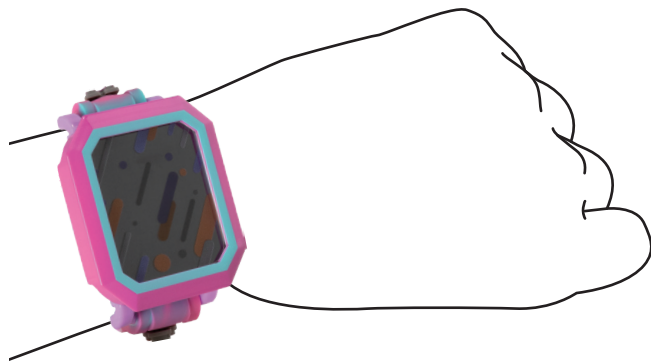
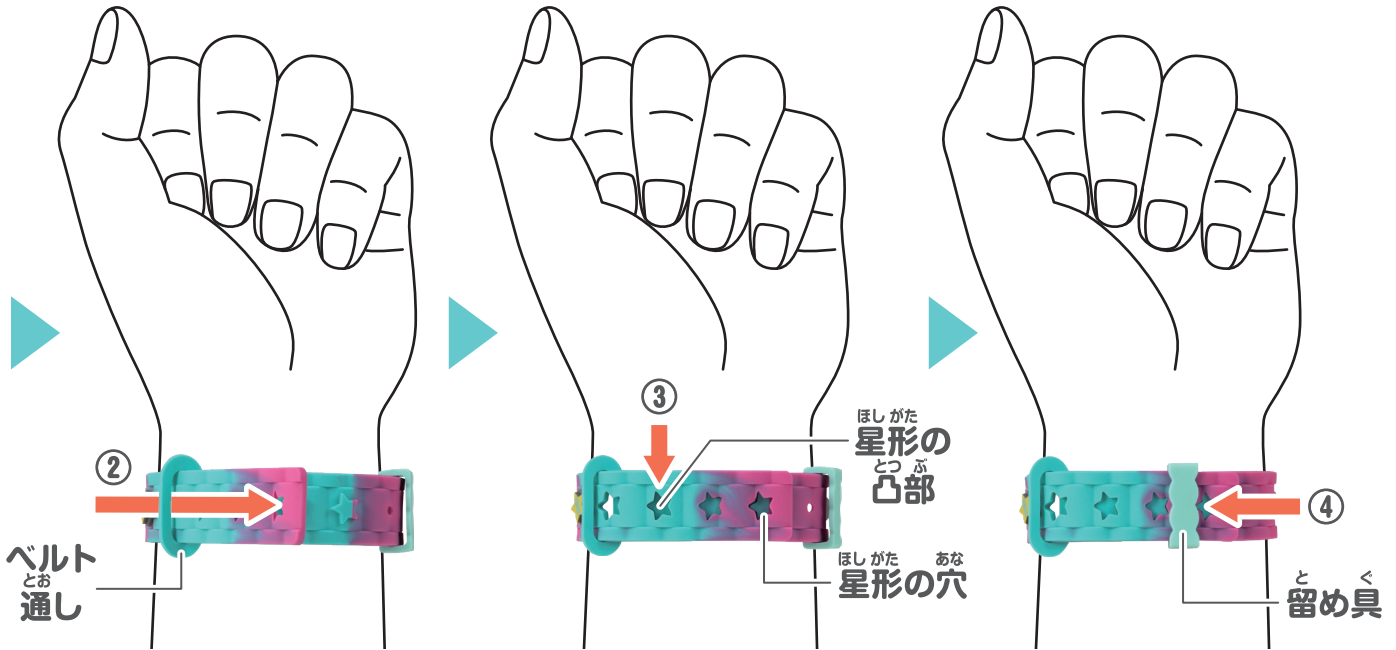
と けい つく かた つづ
時計の作り方(続き)

※説明画像は、「スポーティモデル」を使用しております。

②ベルトを、
ベルト通しに通します。

③腕の太さに合わせて
星形の凸部に星形の穴を
はめ合わせます。

④留め具をスライドさせて
余ったベルトを押さえ
ます。



かん せい
完成!

※ベルトは、腕の太さに合わせてサイズ調整
してください。
きつく、もしくは緩くはめないでください。



※ベルトはシリコンゴム製です。水や汗に
濡れた際は、すぐに水気をタオルなどで
拭き取り、完全に乾かしてからご使用く
ださい。かぶれなどの原因となる場合が
あります。また長時間、腕に着けたままに
しないでください。

がぞう
●画像はイメージです。

くあ
パーツを組み合わせて、
じぶん
自分だけのデジタルウォッチをつくってね!



●画像はイメージです。

ベルトだけでも ブレスレットになるよ!

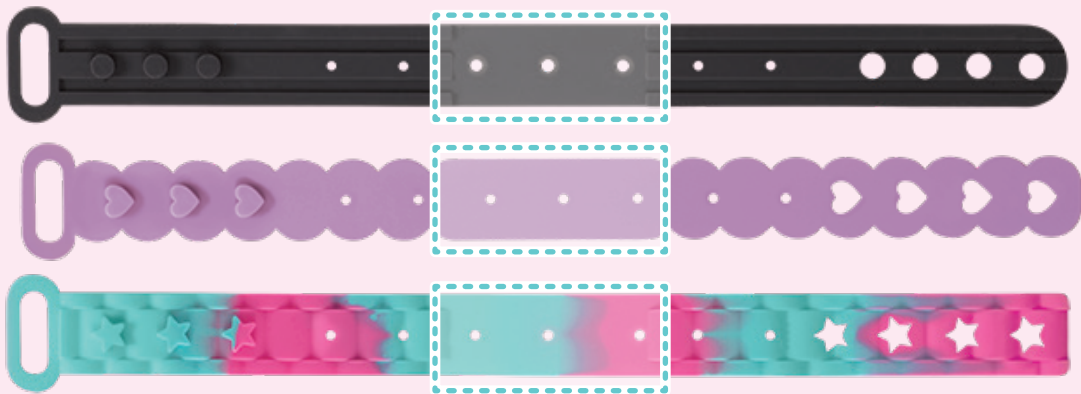
※説明画像は、「スポーティモデル」を使用しております。

ベルトに、留め具を通して
好きなデコレーションピンを取り付けます。
自分だけのブレスレットをつくってね!

デコレーションピンを
たくさん付けて
デコっちゃお!



※ベルトの部分の穴は、ブレスレット時に
デコレーションピンを取り付けるための専用の穴です。



※ベルトは、腕の太さに合わせて
サイズ調整してください。
きつく、もしくは緩くはめないでください。

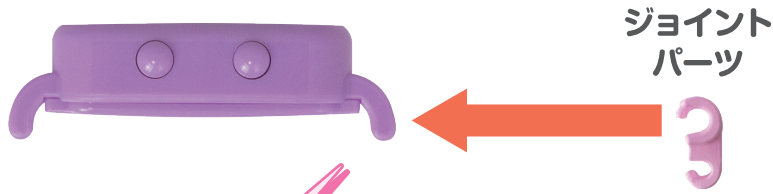


※ベルトはシリコンゴム製です。水や汗に濡れた際は、すぐに水気をタオルなどで拭き取り、
完全に乾かしてからご使用ください。かぶれなどの原因となる場合があります。また長時間、
腕に着けたままにしないでください。

アナログシリーズ(別売り)との 組み合わせ方

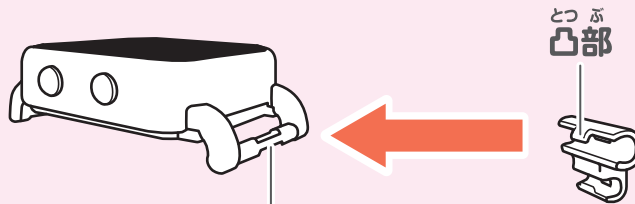
※説明画像は、「スポーティモデル」を使用しております。

1 本体に、ジョイントパーツを画像の角度で取り付けます。



※ジョイントパーツは、アナログシリーズ(別売り)の「MixWatch」と組み合わせるときに使用します。

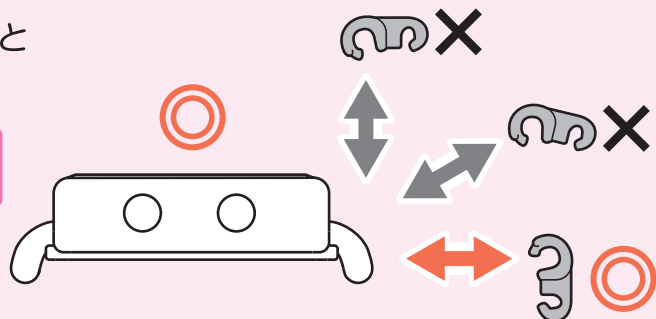
【別角度】



※軸の平らな部分に、ジョイントの凸部を合わせて取り付けます。

! ※無理な方向で付け外しをすると破損する恐れがあります。

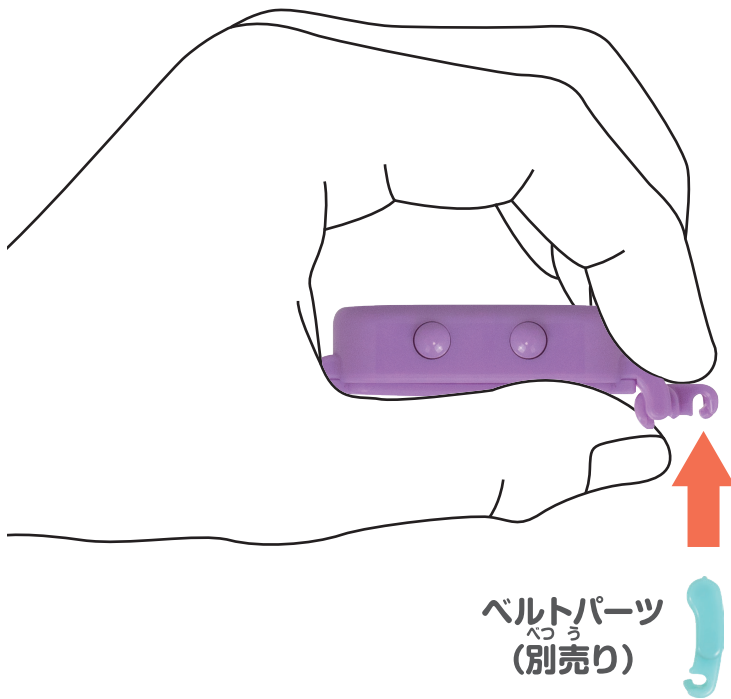
必ず 〇 の角度で付け外す



※説明画像は、「スポーティモデル」を使用しております。

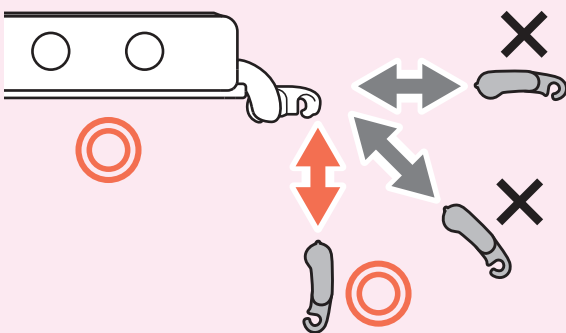
アナログシリーズ(別売り)との 組み合わせ方(続き)

2 ジョイントパーツに、「MixWatch」アナログシリーズ(別売り)に付属の
ベルトパーツを、画像の角度で取り付けます。

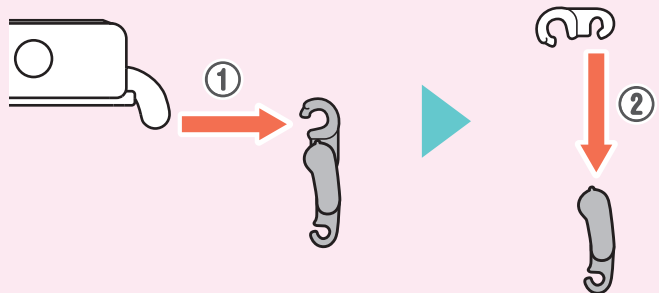


※ジョイントパーツを指で押さえながら
ベルトパーツ(別売り)を取り付けます。

! ※無理な方向で付け外しをすると
は 破損する恐れがあります。



! ※外すときは、ジョイントパーツを
本体から外し、次にジョイントパーツと
ベルトパーツ(別売り)を
外してください。



いろ く あ かた たの

色々な組み合わせ方を楽しんでね!

デジタル取扱説明書

とりあつかいせつ めいしよ

がぞう
●画像はイメージです。

アナログシリーズ
×
デジタルシリーズ

